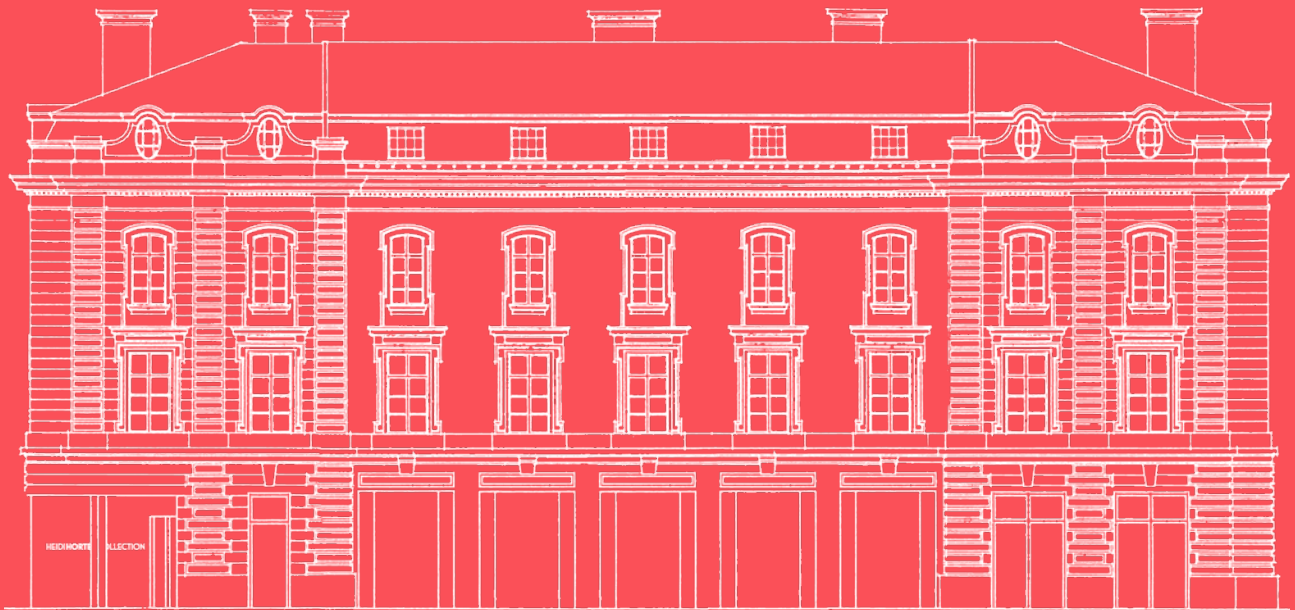
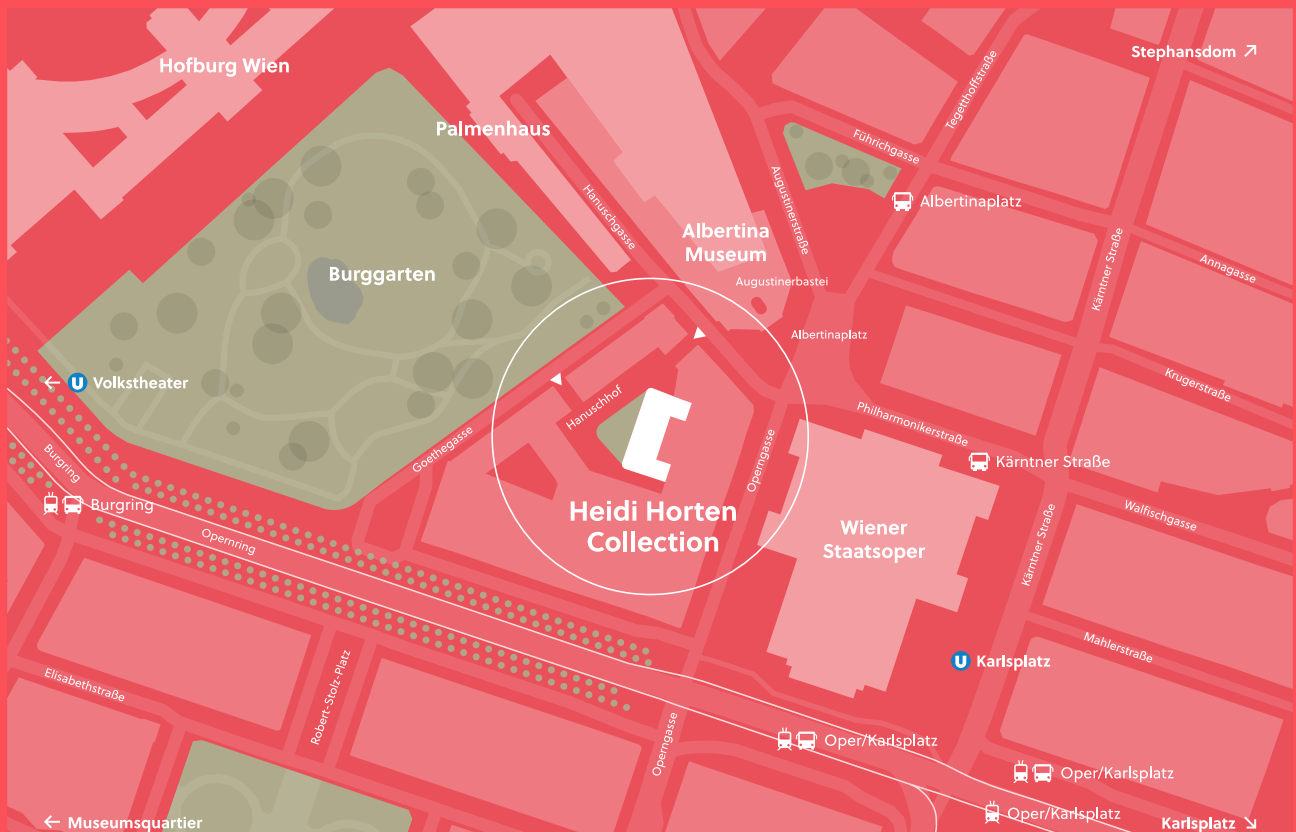


HEIDI HORTEN COLLECTION







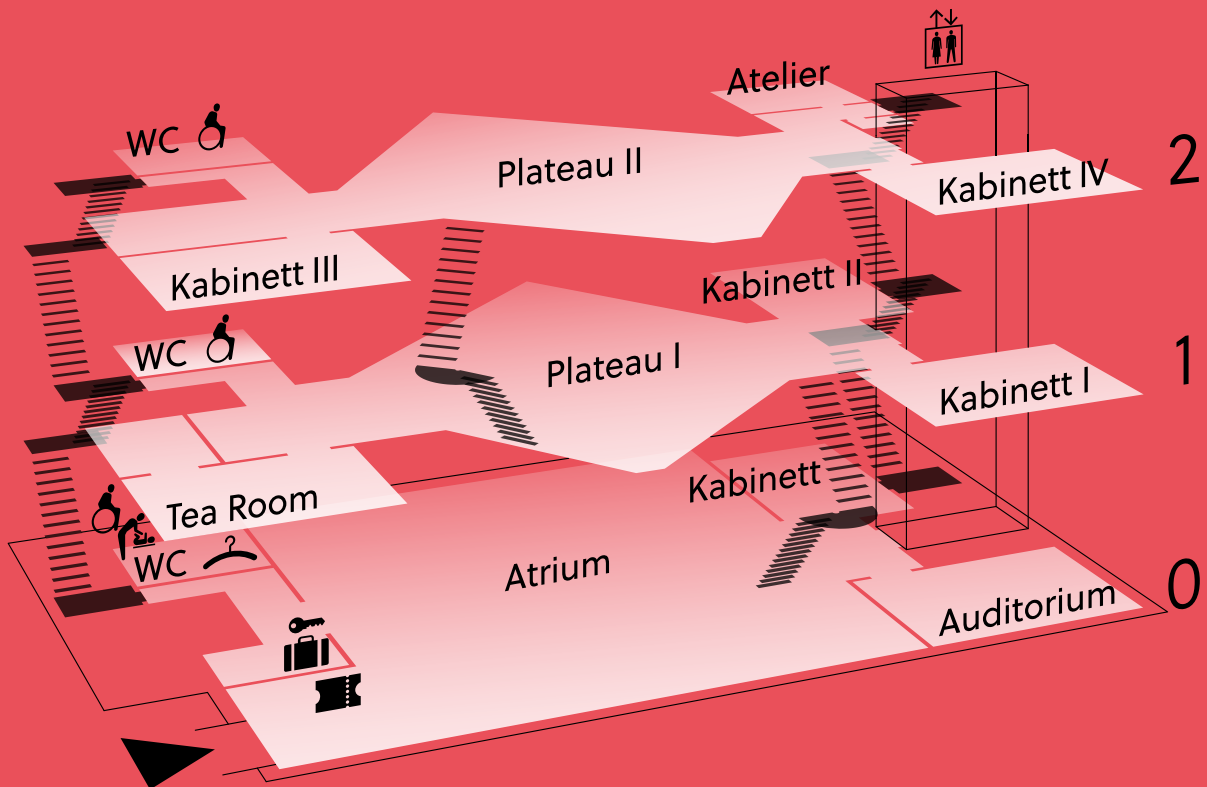
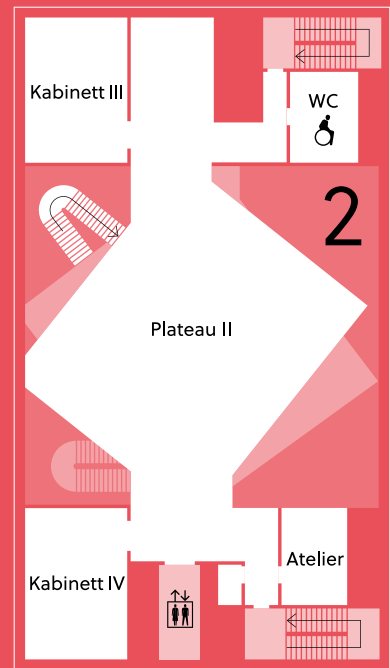
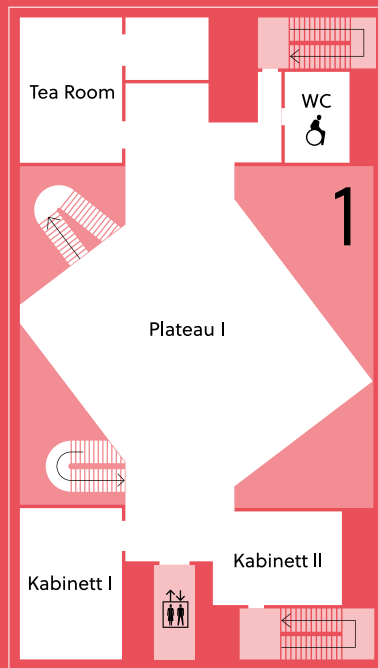
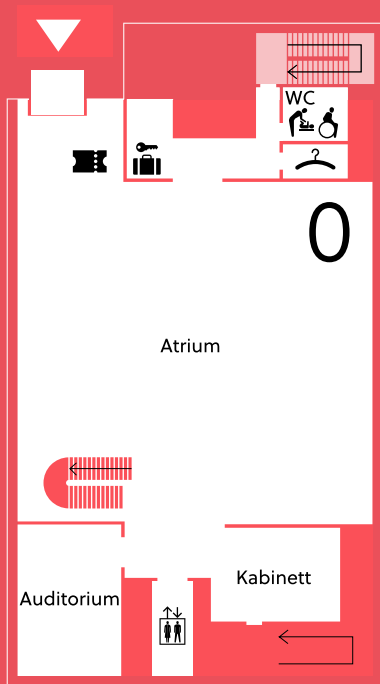
SPEKTAKULÄR. HOCHKARÄTIG. ZENTRAL

Der Museums-Hotspot im Herzen Wiens, gleich neben der Staatsoper, steht für die Erfüllung der Visionen einer passionierten Sammlerin. Spektakuläre Architektur trifft auf Hochkarätiges von Klimt, Picasso und Warhol und bietet so den idealen Rahmen für Ihre erfolgreiche Veranstaltung – ob elegante Empfänge, Konferenzen oder Symposien. Als Rahmenprogramm bieten wir Ihnen sehr gerne exklusive Führungen durch unsere aktuellen Ausstellungen an.



RÄUMLICHKEITEN

| | | Fläche m ² | L/B/H m | PAX |
|---|---------------------------------|--------------------------|-------------------|-----|
|  | Plateau 0 AUDITORIUM | 50 | 8,4 / 6,2 / 3,7 | 30 |
|  | Plateau 0 ATRIUM | 381 | 19,8 / 19,3 / 3,6 | 150 |
|  | Plateau 1 TEA ROOM | 48 | 7,8 / 6,2 / 3,3 | 20 |
|  | GESAMTES HAUS | 1.217 | | 300 |



PREISE

| | |
|----------------------------------|-----------------|
| Auditorium (Vortragsraum) | 2.500.- |
| Atrium (Plateau 0) | 7.000.- |
| Tea Room | 1.500.- |
| Gesamtes Haus | 10.000.- |

Sicherheits-, Reinigungs- und Stromkosten sind im Mietpreis inkludiert. Nicht inkludiert sind technische Betreuung, zusätzliches technisches Equipment und Mobiliar sowie Catering.

Das Museum ist für den öffentlichen Museumsbetrieb täglich außer Dienstag von 11 bis 19 Uhr und donnerstags bis 21 Uhr geöffnet. Eine Anmietung des Tea Rooms und des Auditoriums kann bei Verfügbarkeit auch während des Museumsbetriebszeiten erfolgen. Das Atrium ist während der Öffnungszeiten besucherfrequentiert und kann daher nur für exklusive Veranstaltungen **außerhalb der Öffnungszeiten** vermietet werden. Der reguläre Mietpreis gilt von 19 bis max. 23 Uhr. Am Schließtag (Dienstag) wird ein Aufschlag von € 800.- pro Stunde verrechnet. Wenn Sie im Rahmen Ihrer Veranstaltung die Ausstellung besuchen wollen, so ist dies zum Preis von € 13.- pro Person gerne möglich.

RAHMENPROGRAMM

Auf Wunsch organisieren wir Kunstvermittler*innen, die als Infopoints in den Räumlichkeiten stehen oder Führungen mit jeweils max. 20 Personen durchführen. Die Kosten je Kunstvermittler*in pro Stunde betragen € 150.-.

AUSSTATTUNG

MOBILIAR

30 Stühle, 80 Museumshocker, 20 Stehtische, 2 mobile Bar-Elemente.

CATERING

Die Heidi Horten Collection arbeitet erfolgreich mit Preferred Partnern zusammen. Wir stellen es unseren Kund*innen aber frei ein anderes Catering-Unternehmen zu beauftragen. In diesem Fall fällt eine Handling Fee von 10% der Raummiete an.

TECHNIK

Technisches Equipment können wir soweit verfügbar bereitstellen: Tonanlage (In- und Outdoor), Beamer und Leinwand (im Auditorium), 2 Hand-Mikrofone, 2 Headsets.

Detaillierte Informationen dazu erhalten Sie gerne auf Anfrage.

KONTAKT

events@hortencollection.com

Die Preise verstehen sich netto, da die Palais Goëss-Horten GmbH kein Unternehmen im Sinne des Umsatzsteuergesetzes ist.

Preise 2024 – Änderungen vorbehalten.